

## ACCON-NetLink-PRO aktualisieren

Der ACCON-NetLink-PRO wird direkt oder über einen Hub/Switch mit der Ethernet-schnittstelle des PCs und einem PPI, MPI- oder Profibus Netz verbunden.

Wenn der Startvorgang (siehe ACCON-NetLink-PRO Handbuch Kapitel 4.3 LED-Anzeigen) abgeschlossen und das Gerät ist betriebsbereit ist, starten Sie das Programm »DLS7Adaptercfg.exe«. Zu finden auf der DELTALOGIC Automatisierungstechnik-CD im Verzeichnis »CD-Laufwerk:\S7-Adapter\ACCON-MPI-Adapter\Konfiguration\bin\« oder im Internet unter <http://www.deltalogic.de/download/netlink.htm>.

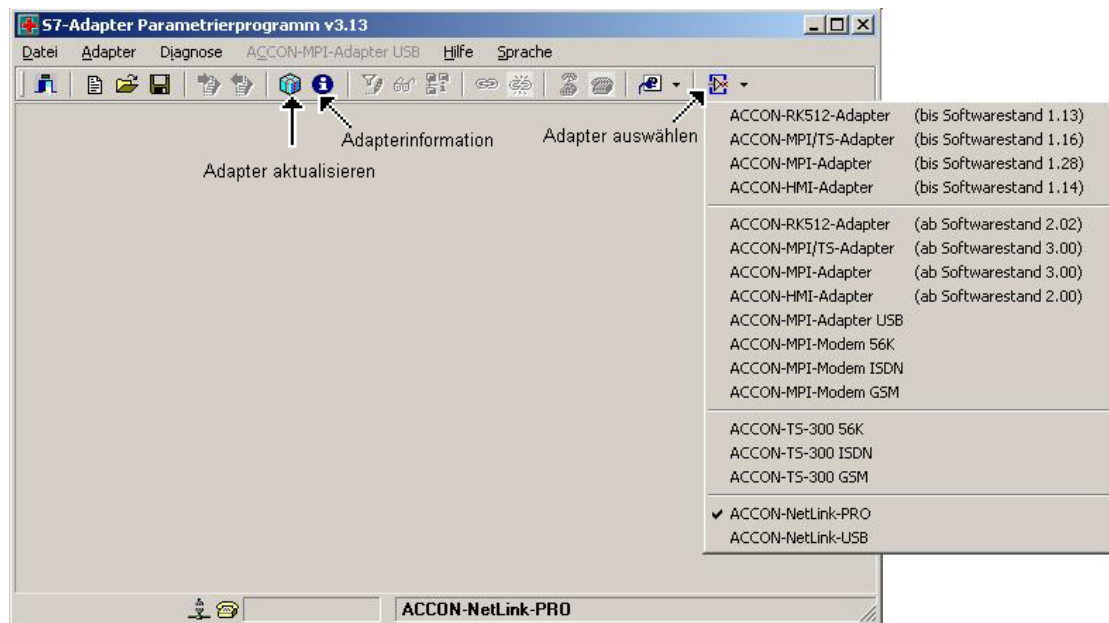


Abbildung 1: DLS7Adaptercfg.exe

Wählen Sie das entsprechende Gerät aus. Es folgt eine Meldung, dass Adapter gesucht werden. Nachdem der Adapter gefunden wurde klicken Sie auf das Symbol für Adapter aktualisieren.

Zuerst wird das Bios des ACCON-NetLink-PRO aktualisiert. Währenddessen erhalten Sie eine Meldung, dass beim Aktualisieren des Adapters ein Fehler aufgetreten ist. Bestätigen Sie diese mit OK (Die Fehlermeldung erhalten Sie, weil es nicht möglich ist das Bios und die Firmware des ACCON-NetLink-PRO gleichzeitig zu aktualisieren).

Der Adapter wird zurückgesetzt. Das Bios hat nun die Version 1.40.

Klicken Sie erneut auf »Adapter aktualisieren«. Jetzt wird die Firmware des ACCON-NetLink-PRO auf Version 1.40 aktualisiert. Der Adapter wird wieder zurückgesetzt. Der Updatevorgang ist damit beendet.

Durch einen Klick auf »Adapterinformation« können Sie den Versionsstand ihres Adapters überprüfen. Bios und Firmware sollten jetzt den Versionsstand 1.4 haben.



*Detaillierte Einstellungen zur Schnittstellenparametrierung finden Sie im ACCON-NetLink-PRO Handbuch unter Kapitel 6 »Schnittstellenparametrierung«.*