

## Firmware Update für Tixi Alarm Modem und Data Gateway HG171, HG176, HE471, HE476

**! Bitte verwenden Sie dieses Update NUR mit den Alarm Modem HG171, HG176, HE471, 14HE476 !**

Entpacken Sie zuerst alle Dateien aus dem ZIP Archiv!

Verbinden Sie das Alarm Modem mit dem RS232 Anschluss des PCs/Laptops. Verwenden Sie dazu die beigelegte 9 polige serielle Verlängerung. Für das Update wird am Alarm Modem der Anschluss mit der Kennzeichnung **COM1 (RS 232)** benutzt. Unter **keinen** Umständen darf der Anschluss **COM2 (S7-MPI)** verwendet werden, da dies zu Schäden am Gerät oder PC führt!

Die Firmware Aktualisierung besteht aus einem Update das mittels dem Programm »Tixi MPI Update v3.28« (SHTools.exe) durchgeführt wird.

Trennen Sie die Verbindung zum MPI-Bus.

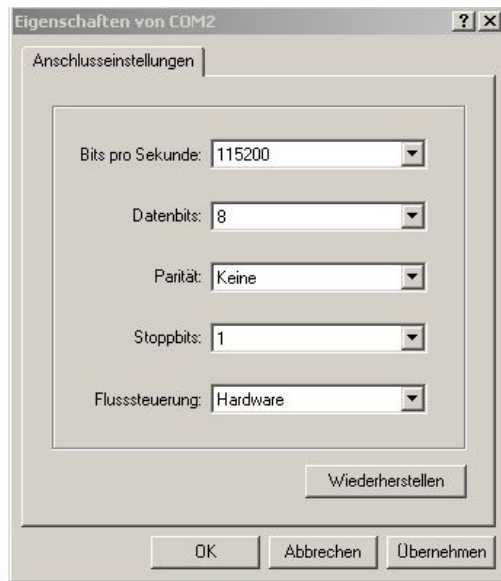
Starten Sie Hyper Terminal (im Startmenü unter Programme->Zubehör->Kommunikation->HyperTerminal, geben Sie einen beliebigen Namen für die Verbindung ein und klicken Sie auf »OK«.



Wählen Sie den Com Port aus, an den das Alarm Modem angeschlossen ist und klicken Sie auf »OK«



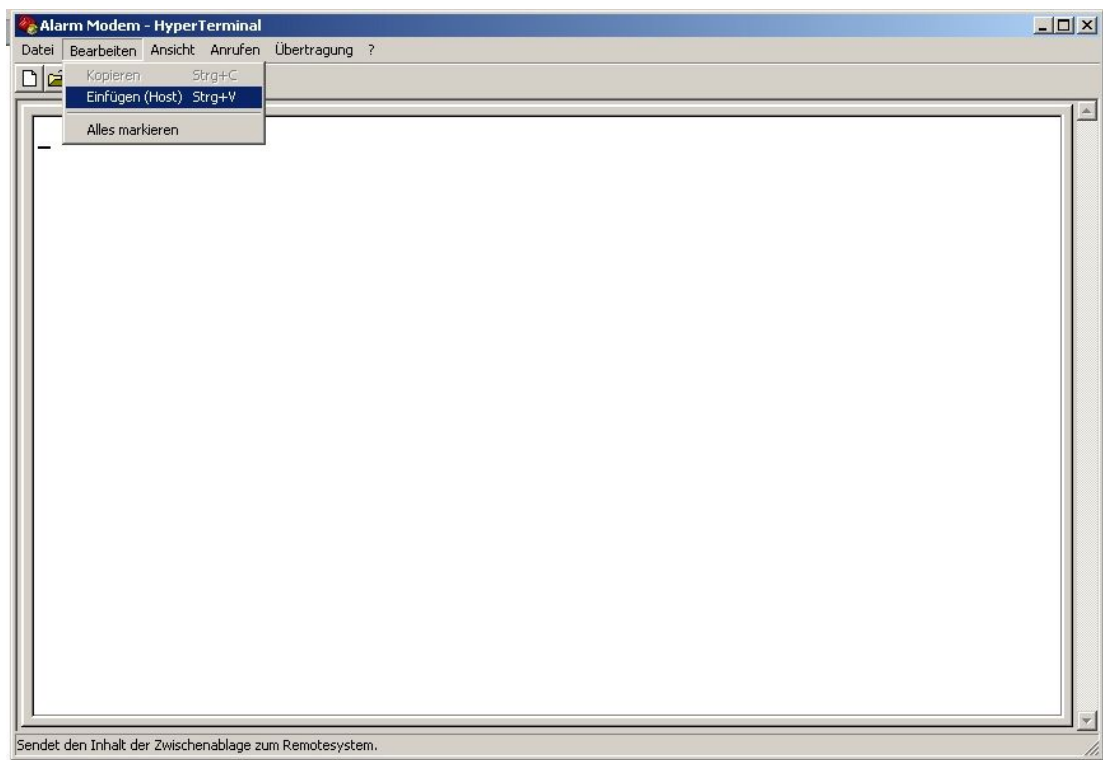
Stellen Sie im nächsten Dialog die Schnittstelle auf 115.200kbit/s



Kopieren Sie sich folgenden Befehl in die Zwischenablage (einschließlich der eckigen Klammern []):

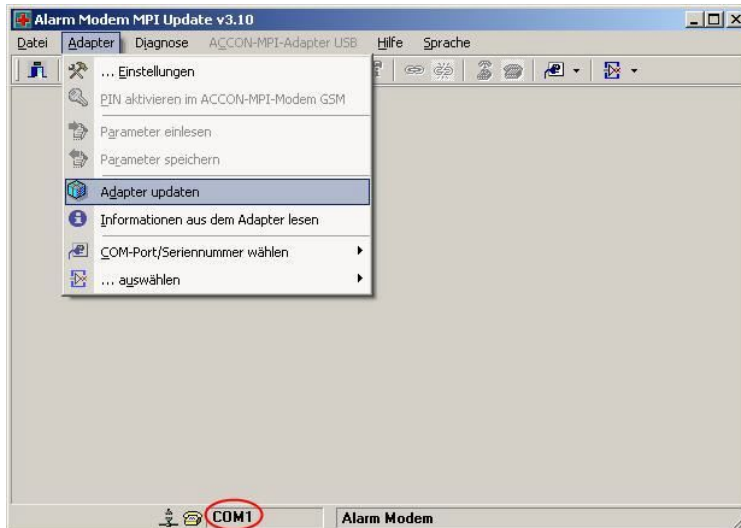
```
[<TransMode _="COM2" baud="38400" format="801" local="801" ver="v" keep="30s" />]
```

Und fügen Sie diesen anschließend in HyperTerminal mit Bearbeiten -> Einfügen (Host) in Hyperterminal ein.

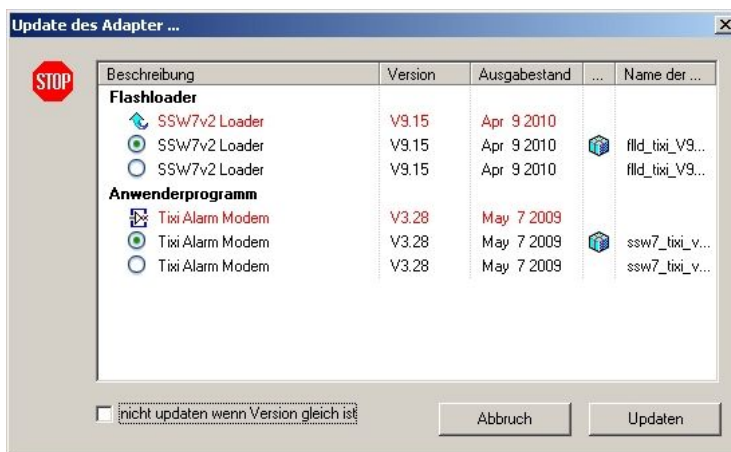


Es erscheint sofort die Ausgabe CONNECT und am Alarm Modem bzw. Data Gateway leuchtet die Mode LED rot.

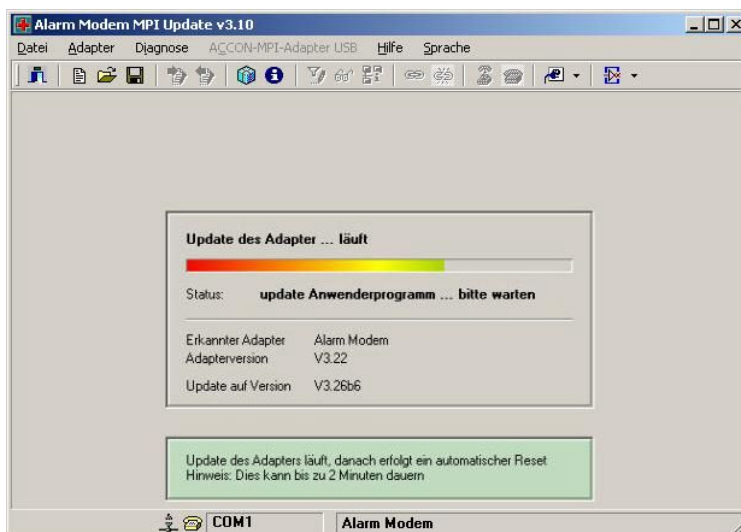
Beenden Sie Hyper Terminal und starten Sie aus den entpackten Dateien SHTools.exe



Überprüfen Sie ob der korrekte COM-Port ausgewählt ist (Standard COM1). Starten Sie das Update über **Adapter > Adapter updaten**. Im folgenden Fenster wählen Sie den Flashloader Version 9.15 und das Anwenderprogramm 3.28 aus, und klicken auf die Schaltfläche »Updaten«. Die Schaltfläche »Updaten« ist nicht benutzbar, wenn das Alarm Modem bereits die korrekten Versionen hat.

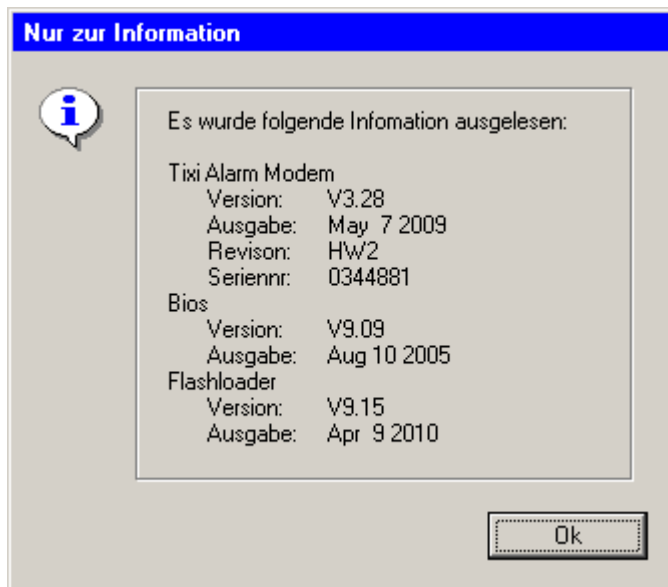


Die Firmware wird aktualisiert.

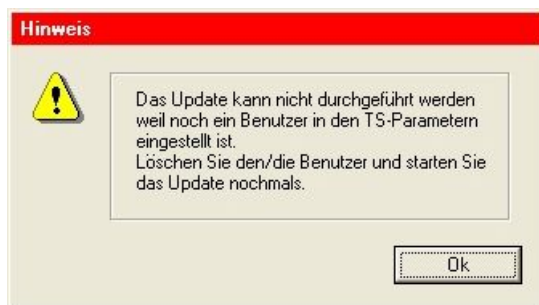


Nach dem Update Vorgang wird das Modem automatisch zurückgesetzt.

Über **Adapter > Informationen aus dem Adapter lesen** können Sie überprüfen, welche Firmware Version die MPI-Schnittstelle des Alarm Modems hat. Aktuell ist die Alarm Modem Version 3.28, die Bios Version 9.09 und die Flashloader Version V9.15.



Falls das Update fehlschlägt und die folgende Fehlermeldung erscheint,



kontaktieren Sie bitte unseren Support unter der Rufnummer 07171 916-112 und halten die Serien-Nr. des Alarm-Modems bereit.