



ACCON-EasyLog

El rápido y fácil datalogger

ACCON-EasyLog es ideal para leer y guardar datos de un PLC de manera fácil y rápida. Esto es posible ya sea controlado por tiempo o proceso. Para encontrar desviaciones más rápidamente, ACCON-EasyLog ofrece una representación gráfica de los datos. Así se detectan tendencias de manera más oportuna, otorgándole a usted una reacción más inmediata.

Convincente y multifacético

ACCON-EasyLog tiene una estructura modular y le ofrece la posibilidad de elegir entre diferentes vías de entrada y salida - adaptadas exactamente a su situación. Usted puede elegir entre enviar sus datos para archivarlos en el formato CSV, en una base de datos SQL o al ordenador de gestión de Arburg (ALS). Los datos de proceso recién leídos se muestran directamente en ACCON-EasyLog.

ACCON-EasyLog puede leer los datos de los PLCs de Siemens con o sin TIA, así como de los PLCs de SIMATIC. Para los S7-200, S7-1200, S7-300, S7-400, S7-1500, LOGO! 0BA7 y LOGO! 0BA8 se soportan todos los canales de comunicación comunes. Para los controles de SIGMATEK, la comunicación vía TCP/IP es posible. ACCON-EasyLog soporta el S7-1200/S7-1500 también a los bloques con acceso optimizado y maneja la importación de los símbolos directamente del Portal TIA de las versiones 11 a 16.

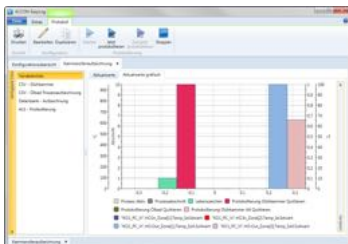
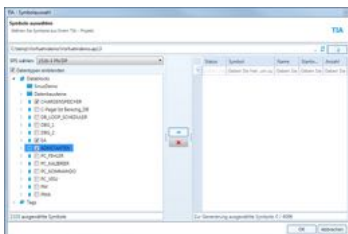
Campos de aplicación diversificados

ACCON-EasyLog le permite la archivación (preceptiva) de los datos de proceso para la garantía y el control de calidad. Usted puede usar una variedad de datos, por ejemplo, para la documentación de los parones de una línea de producción o las temperaturas de un almacén frigorífico.

Importantes subcontratistas auxiliares de la industria automovilística están usando ACCON-EasyLog desde años como una solución fiable y confortable en su producción.

Aspectos técnicos destacados

- Software fácil de usar
- Diseño modular - software adaptado a sus necesidades
- Soporta controles Siemens sobre MPI, PROFIBUS, PPI y TCP/IP
- Soporta controles SIGMATEK sobre TCP/IP
- Varias opciones de salida (CSV, SQL, ALS, gráficos)
- Bases de datos SQL soportadas: MS SQL, MySQL, PostgreSQL, MariaDB, Oracle Database
- Prevención de la pérdida de datos debido al buffering, si la archivación no es posible
- Se pueden utilizar múltiples configuraciones simultáneamente
- Importación de símbolos de los proyectos del Portal TIA (*.ap11 a *.ap16)
- Logging: controlado por tiempo, controlado por eventos, cuando se exceden los valores límites o se violan las bandas de tolerancia
- Autorización de software y a través de un dongle USB
- Otros controles y conexiones disponibles a petición
- ACCON-AGLink implemented



„Con ACCON-EasyLog estamos muy contentos. El software de datalogger ofrece todas las funciones que necesitamos y así lo podemos usar idealmente como interfaz para nuestro registro general de datos de operación.“

ACCON-EasyLog

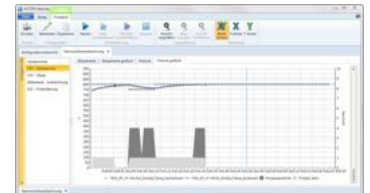
Detalles técnicos

Sistemas operativos soportados	Windows XP, 2008 R2, 7, 8.1, 10, 2012 R2, Server 2016
Hardware requerido	Como mínimo Pentium III 1.200 MHz, 1 GB RAM, 70 MB espacio libre en el disco duro para software y espacio suficiente para los datos del log
PLCs soportados	S7-200, S7-1200, S7-1500, S7-300, S7-400, S7-400H (S7-300/400-compatibles PLCs, por ejemplo Vipa, Saia, Berthel), LOGO! 0BA7, LOGO! 0BA8; SIGMATEK sobre TCP/IP
Cantidad máxima de PLCs	32, expandible a 128
Cantidad máxima de variables por PLC	256, expandible a 1024 o 4096

Trayectos de comunicaciones soportados

Interfaz de PLC	Interfaz de PC		
	TCP/CP	USB	Siemens CP
S7-300/400/400H sobre MPI	ACCON-NetLink-PRO compact	ACCON-NetLink-USB compact	+
S7-300/400/400H sobre PROFIBUS	ACCON-NetLink-PRO compact	ACCON-NetLink-USB compact	+
S7-300/400/400H sobre TCP/IP (PN/IE)	+	-	+
S7-1200/1500 sobre TCP/IP(PN/IE)	+	-	-
S7-200 sobre PPI	ACCON-NetLink-PRO compact	ACCON-NetLink-USB compact	+
S7-200 sobre PROFIBUS	ACCON-NetLink-PRO compact	ACCON-NetLink-USB compact	+
S7-200 sobre TCP/IP	+	-	+
LOGO! 0BA7, LOGO!	+	-	-
SIGMATEK sobre TCP/IP	+	-	-

+ Factible sin adaptador
- No factible



„La función de importar variables de STEP7 en el ACCON-EasyLog es culminante.“

ACCON-EasyLog



Módulos disponibles

Usted tiene la opción y puede configurar su licencia ACCON-EasyLog exactamente según sus necesidades. Además de un módulo básico se necesita al menos un módulo IN y un módulo OUT. El módulo OUT Gráfico sólo está disponible en conexión con otro módulo OUT. También puede ampliar su licencia con configuraciones adicionales o un mayor número de variables disponibles por configuración. ¿Está interesado en más controles o conexiones? Simplemente póngase en contacto con nosotros por correo electrónico o a través del formulario de contacto de nuestra página web.

Módulo básico	ACCON-EasyLog módulo básico
Módulos INput	Módulo IN S7 classic para ACCON-EasyLog Módulo IN S7 Sigmatek para ACCON-EasyLog Módulo IN S7 TIA para ACCON-EasyLog
Módulos OUTput	Módulo OUT CSV para ACCON-EasyLog Módulo OUT Gráfico para ACCON-EasyLog Módulo OUT ALS para ACCON-EasyLog Módulo OUT SQL para ACCON-EasyLog
Extensiones	Módulo ACCON-EasyLog Cfg 64 Módulo ACCON-EasyLog Cfg 128 Módulo ACCON-EasyLog Var 1k Módulo ACCON-EasyLog Var 4k