



S7/S5-OPC-Server

Acceso rápido y confortable

El S7/S5-OPC-Server facilita los datos de proceso de PLCs de Siemens a través de la interfaz OPC estandarizada. Así cualquier OPC-Client conforme al estándar puede leer y también escribir valores de un PLC semejante.

Campos perfectos de aplicación

El S7/S5-OPC-Server es ideal para una conexión de datos rápida y cómoda entre el PC y los controladores. Así maneja la comunicación con las familias de PLC actuales de las series S7-200, S7-1200, S7-300, S7-400, S7-1500 y LOGO! OBA7/OBA8, así como con los PLC S5, todavía muy utilizados. También se soporta a los PLCs compatibles con S7-300/400. Para la comunicación con el PLC existen diversas vías de comunicación (ver Detalles Técnicos).

Convincente y multifacético

El S7/S5-OPC-Server permite, por ejemplo, el acoplamiento de una visualización de procesos a los PLC de Siemens. Además de OPC DA, el S7/S5-OPC-Server también soporta OPC XML-DA. Esto significa que las aplicaciones no basadas en Windows también pueden utilizar el S7/S5-OPC-Server. Para el intercambio de datos no es necesaria ni una conexión configurada ni una modificación del programa del PLC. El S7/S5-OPC-Server también tiene un servidor web integrado, que se utiliza para diagnosticar el OPC Server. Esto hace posible la implementación de visualizaciones ligeras basadas en la web. Además, el S7/S5-OPC-Server soporta el uso de nombres simbólicos de proyectos de S7. Con la posibilidad de importar estos nombres, incluso sin necesidad de tener el proyecto de S7 disponible en tiempo de ejecución.

Usted tiene la opción

El software S7/S5-OPC-Server está disponible con un dongle USB o con autorización software. Nosotros recomendamos usar el dongle USB si sería posible técnicamente.

Aspectos técnicos destacados

- Compatible con los PLC S7-200, S7-1200, S7-300, S7-400, S7-1500 y S5, así como con LOGO! OBA7/OBA8
- Comunicación mediante MPI, PROFIBUS, PPI, TCP/IP
- Compatibilidad con todo el software de cliente OPC, por ejemplo, iFix, WinCC e InTouch
- Apoyo al uso de símbolos de los proyectos de S7
- Soporte del uso de símbolos de los OPC Server de Inat
- Seguridad mediante la supervisión continua de la conexión
- Diagnóstico y minivisualización basados en la web con servidor web integrado
- Se instala en menos de un minuto



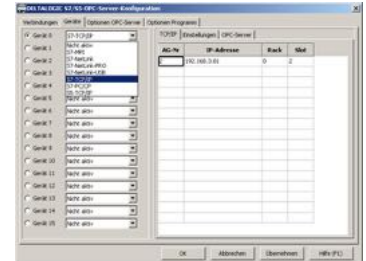
Sabia usted:

¿Que el S7/S5-OPC-Server lleva un webservice integrado? Vía este se puede hacer visible los datos del S7 en la red sobre páginas http.

S7/S5-OPC-Server

Detalles técnicos

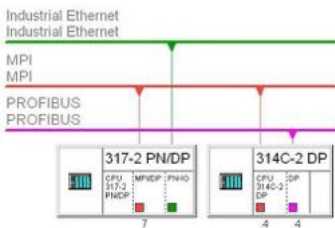
Sistemas operativos soportados	Windows XP, 7, 8.1, 10, 2008 R2, 2012 R2 (32 y 64 Bit), 2016, 2019
PLCs soportados	S5, S7-200, S7-1200, S7-300, S7-400, S7-1500, LOGO! OBA7 & OBA8, PLCs compatibles a S7-300/400 (p. ej. Vipa, Saia, Berthel)
Especificaciones OPC soportadas	Data Access 1.0a, 2.05, 3.0 y OPC XML-DA
Interfaz OPC soportadas	Todas las interfaces obligatorias según la especificación de Data Access Espacio de nombres dinámico con semántica STEP 7 para nombres de ítems OPC Espacio de nombres estático importando símbolos del STEP 7 o de un archivo de texto
Tipos de datos OPC soportados	VARIANT tipos de datos UI1, I1, UI2, I2, UI4, I4, R4, R8, BOOL así como formaciones con estos tipos de datos, BSTR
Tipos de datos S7 soportados	BOOL, BYTE, CHAR, WORD, INT, BCD, S5TIME, DATE, DWORD, DINT, REAL, TIME, TIME_OF_DAY, DATE_AND_TIME así como formaciones con estos tipos de datos, STRING
Tipos de operandos S7-soportados	I, Q, M, C, T, DB, PE, PA
Formas de implementación	OutProc Server, Service
Cantidad de PLCs	Min. 256, con S7-TCP/IP hasta 4096



Sabía usted:

¿Que la instalación del S7/S5-OPC-Server es sorprendentemente delgada?

S7/S5-OPC-Server



Sabía usted:

¿Que el S7/S5-OPC-Server soporta hasta 4096 PLCs a la vez?

Canales de comunicación soportados (selección)

Interfaz de PLC	Interfaz de PC		
	TCP/CP	USB	Siemens CP
S7-300/400 via MPI	ACCON-NetLink-PRO compact	ACCON-NetLink-USB compact	+
S7-300/400 via PROFIBUS	ACCON-NetLink-PRO compact	ACCON-NetLink-USB compact	+
S7-300/400 via TCP/IP (PN/IE)	+	–	+
S7-200 via PPI	ACCON-NetLink-PRO compact	ACCON-NetLink-USB compact	+
S7-200 via TCP/IP	+	–	+
S5 via enchufe PG (AS511)	ACCON-S5-LAN	ACCON-COM cable USB	–
S5 via TCP/IP¹⁾	+	–	–
S7-1200 via TCP/IP	+	–	–
S7-1500 via TCP/IP	+	–	–
LOGO! 0BA7/0BA8 via TCP/IP	+	–	–

+ Posible sin adaptor

– No posible

¹⁾ Siemens CP 1430 TCP, VIPA CP143 TCP/IP, INAT S5-TCP/IP 100