



ACCON-EasyLog

Der schnelle und einfache Datenlogger

ACCON-EasyLog ist hervorragend geeignet, um Daten schnell und einfach aus der SPS auszulesen und zu speichern. Dies ist entweder zeit- oder prozessgesteuert möglich. Um schneller Abweichungen erkennen zu können, bietet ACCON-EasyLog eine grafische Darstellung der Daten. Tendenzen können schneller erkannt werden und Sie sofort darauf reagieren.

Überzeugend und vielfältig

ACCON-EasyLog ist modular aufgebaut und bietet Ihnen die Möglichkeit zwischen verschiedenen Ein- und Ausgabebewegen zu wählen - genau auf Ihre Situation abgestimmt. Sie haben die Wahl, Ihre Daten im CSV-Format, in einer SQL-Datenbank zu speichern oder an das Arburg Leitsystem zur Archivierung zu senden. Aktuell ausgelesene Prozessdaten werden in ACCON-EasyLog direkt angezeigt.

Die Daten kann ACCON-EasyLog von Siemens-Steuerungen mit oder ohne TIA sowie von SIMATIC-Steuerungen einlesen. Zur S7-200, S7-1200, S7-300, S7-400, S7-1500, LOGO! 0BA7 und LOGO! 0BA8 werden alle gängigen Kommunikationswege unterstützt. Zu SIGMATEK Steuerungen ist die Kommunikation über TCP/IP möglich. ACCON-EasyLog unterstützt die S7-1200/S7-1500 auch mit optimiertem Bausteinzugriff und beherrscht den Import der Symbole direkt aus dem TIA Portal der Versionen 11 bis 16.

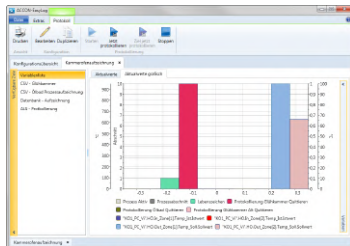
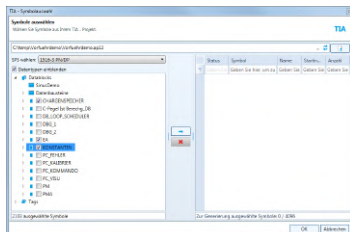
Breit gefächerte Anwendungsgebiete

ACCON-EasyLog ermöglicht Ihnen die (vorgeschriebene) Archivierung von Prozessdaten zur Qualitätssicherung und -kontrolle. Sie können verschiedenste Daten, z.B. zur Dokumentation von Anlagenstillständen oder den Temperaturen eines Kühlhauses, verwenden.

Bedeutende Zulieferer aus der Automobilbranche setzen seit Jahren ACCON-EasyLog als zuverlässige und komfortable Lösung in der Produktion ein.

Technische Highlights

- Einfach zu bedienende Software
- Modularer Aufbau - Software genau auf Sie zugeschnitten
- Unterstützt Siemens-Steuerungen über MPI, PROFIBUS, PPI und TCP/IP
- Unterstützt SIGMATEK Steuerungen über TCP/IP
- Verschiedene Ausgabemöglichkeiten (CSV, SQL, ALS, Grafik)
- Unterstützte SQL-Datenbanken: MS SQL, MySQL, PostgreSQL, MariaDB, Oracle Database
- Vorbeugung von Datenverlust durch Pufferung, wenn Speichern nicht möglich ist
- Verwendung mehrerer Konfigurationen gleichzeitig möglich
- Symbolimport aus TIA Portal-Projekten (*.ap11 bis *.ap16)
- Protokollierung: zeitgesteuert, ereignisgesteuert, bei Grenzwertüberschreitung oder Toleranzbandverletzung
- Softwareauthorisierung und über USB-Dongle
- Weitere Steuerungen und Anbindungen auf Anfrage möglich
- ACCON-AGLink implemented



„Mit ACCON-EasyLog sind wir sehr zufrieden. Die Datenloggersoftware bietet alle Funktionen, die wir benötigen und können sie daher ideal als Schnittstelle für unsere allgemeine Betriebsdatenerfassung nutzen.“

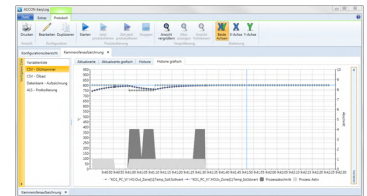
Develey Senf und Feinkost GmbH

ACCON-EasyLog

Technische Details

Unterstützte Betriebssysteme	Windows XP, 2008 R2, 7, 8.1, 10, 2012 R2, Server 2016		
Hardware-Anforderungen	Mind. Pentium III 1.200 MHz, 1 GB RAM, 70 MB freier Plattenplatz für Software und ausreichend Plattenplatz für Log-Daten		
Unterstützte SPSen	S7-200, S7-1200, S7-1500, S7-300, S7-400, S7-400H (S7-300/400-kompatible SPS, z. B. Vipa, Saia, Berthel), LOGO! 0BA7, LOGO! 0BA8; SIGMATEK über TCP/IP		
Max. Anzahl SPSen	32, erweiterbar auf 128		
Max. Anzahl Variablen pro SPS	256, erweiterbar auf 1024 oder 4096		
Unterstützte Kommunikationswege			
SPS-Schnittstelle	PC-Schnittstelle		
	TCP/CP	USB	Siemens CP
S7-300/400/400H über MPI	ACCON-NetLink-PRO compact	ACCON-NetLink-USB compact	+
S7-300/400/400H über PROFIBUS	ACCON-NetLink-PRO compact	ACCON-NetLink-USB compact	+
S7-300/400/400H über TCP/IP (PN/IE)	+	–	+
S7-1200/1500 über TCP/IP(PN/IE)	+	–	–
S7-200 über PPI	ACCON-NetLink-PRO compact	ACCON-NetLink-USB compact	+
S7-200 über PROFIBUS	ACCON-NetLink-PRO compact	ACCON-NetLink-USB compact	+
S7-200 über TCP/IP	+	–	+
LOGO! 0BA7, LOGO!	+	–	–
SIGMATEK über TCP/IP	+	–	–

+ Ohne Adapter möglich
– Nicht möglich



„Die Importfunktion von Step7-Variablen im ACCON-EasyLog ist überragend.“

Ernst KNOLL Feinmechanik GmbH, Herr Andreas Heid

ACCON-EasyLog



Verfügbare Module

Sie haben die Wahl und können sich Ihre ACCON-EasyLog-Lizenz genau auf Ihre Bedürfnisse abgestimmt konfigurieren. Neben einem Basismodul benötigen Sie jeweils mindestens ein IN- sowie ein OUT-Modul. Das Modul OUT Grafik ist nur in Verbindung mit einem weiteren OUT-Modul verfügbar. Außerdem können Sie Ihre Lizenz um zusätzliche Konfigurationen bzw. eine höhere Anzahl an verfügbaren Variablen je Konfiguration erweitern. Interessieren Sie sich für weitere Steuerungen oder Anbindungen? Kontaktieren Sie uns einfach per E-Mail oder über das Kontaktformular auf unserer Homepage.

Basismodul	ACCON-EasyLog Basismodul
INput-Module	Modul IN S7 classic für ACCON-EasyLog Modul IN S7 Sigmatek für ACCON-EasyLog Modul IN S7 TIA für ACCON-EasyLog
OUTput-Module	Modul OUT CSV für ACCON-EasyLog Modul OUT Grafik für ACCON-EasyLog Modul OUT ALS für ACCON-EasyLog Modul OUT SQL für ACCON-EasyLog
Erweiterungen	Modul ACCON-EasyLog Konf 64 Modul ACCON-EasyLog Konf 128 Modul ACCON-EasyLog Var 1k Modul ACCON-EasyLog Var 4k