



# ACCONtroll S7-Win32/SIM

## Nahtlose Integration in die Siemens-Umgebung

ACCONtroll S7-Win32/SIM bildet auf einem PC ein S7-SPS-System nach, mit dem S7-Steuerungsprogramme ablaufen können. ACCONtroll S7-Win32/SIM enthält eine Bedienoberfläche für die gängigen Programmierfunktionen aus einem S7-Projekt, wie z. B. »Start«, »Stop«, »Variablen beobachten«, »Variablen steuern« oder »Programm laden«. Die Darstellung der Bedienoberfläche ist in einer der drei aktuell verfügbaren Sprachen möglich. Neben Deutsch und Englisch steht noch Tschechisch zur Auswahl.

### Optimale Einsatzmöglichkeiten

ACCONtroll S7-Win32/SIM eignet sich bestens zur Entwicklung und Fehlersuche in STEP 7-Programmen. ACCONtroll S7-Win32/SIM stellt ein reines Simulationssystem ohne Peripherieanbindung dar. Damit ist zur SPS-Programmentwicklung und Fehlersuche keine reale S7-SPS mehr erforderlich.

### Breit gefächerte Anwendungsgebiete

Mit ACCONtroll S7-Win32/SIM können Sie verschiedenste Aufgabenstellungen lösen. Während der Entwicklungsphase hilft es Ihnen bei der Funktionsprüfung Ihres STEP 7-Steuerungsprogramms. Die Funktionstests eines Visualisierungssystems können Sie einfach durchführen, indem Sie ACCONtroll S7-Win32/SIM als Ziel-SPS verwenden. Bei Fehlersituationen bei einem bestehenden STEP 7-Steuerungsprogramm können Sie diese mit ACCONtroll S7-Win32/SIM nachbilden. Außerdem ist der Ersatz einer realen S7-SPS durch einen PC mit ACCONtroll S7-Win32/SIM möglich.

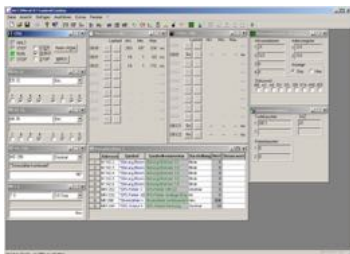
### Überzeugend und vielfältig

Die Kommunikation und der Datenaustausch zu ACCONtroll S7-Win32/SIM erfolgt mittels S7-TCP/IP (ISO-on-TCP). Somit können alle Anwendungen, welche TCP-Verbindungen zu S7-SPSen beherrschen, ACCONtroll S7-Win32/SIM wie eine reale S7-SPS verwenden.

Ein einfach zu handhabender Treiber für SIMATIC-Anwendungen ist im Lieferumfang enthalten.

### Technische Highlights

- Optimale Integration in die S7-Welt von Siemens
- Befehlskonform zur SPS S7-416 von Siemens
- Mit TIA Portal verwendbar
- Übernahme bestehender STEP 7-Programme ohne Änderung
- Online-Debugging mit dem SIMATIC Manager
- Programmierung und Datenzugriff auch über TCP/IP (RFC1006/ISO-on-TCP)
- Unterstützt bis zu 64 Verbindungen
- MLFB-Nummer vom Benutzer einstellbar (für TIA Portal muss eine aus Siemens-Sicht gültige Angabe vorliegen)
- Freigabe für die Betriebssysteme Windows XP, 2008R2, 7, 8.1, 10, 2012R2 und 2016
- Auch als Klassenraum-Lizenz verfügbar
- ACCON-AGLink implemented



„Durch den Einsatz von ACCONtroll-S7 konnten wir im Engineeringbereich Zeit- und Kosteneinsparungen erzielen sowie eine veränderte standardisierte Arbeitsweise einführen. Nun können alle Teilbereiche unserer Automation wie SPS, HMI und SCADA-System ohne den Einsatz der Hardware zusammen auf einem PC getestet werden.“

**Tetra Pak Business Dairy & Beverage Systems,**  
Herr Udo Krüger,  
Platform Manager Siemens

# ACCONtrol S7-Win32/SIM

## Technische Details

|                                     |   |
|-------------------------------------|---|
| <b>Unterstützte Betriebssysteme</b> | Windows XP, 2008R2, 7, 8.1, 10, 2012R2, 2016                    |
| <b>Hardware-Anforderungen</b>       | Mind. Pentium II 300 MHz, 256 MB RAM, 60 MB freier Plattenplatz |
| <b>Befehlsumfang</b>                | Wie S7-CPU 4 16   |
| <b>Ein-/Ausgänge</b>                | 16 KByte/ 16 KByte  |
| <b>Merker</b>                       | 16 KByte  |
| <b>S7-Zähler/Zeiten</b>             | 2048/2048   |
| <b>Anzahl FC/FB/DB</b>              | 2048/2048/4095  |
| <b>Lokaldaten pro OB</b>            | 16 KByte  |
| <b>Arbeitsspeicher RAM</b>          | 8 MB  |



Verschiedene Instanzen von ACCONtrol S7-Win32/SIM können miteinander kommunizieren. So können Sie verschiedene Szenarien testen, indem die zweite Instanz die Eingangssignale für die erste Instanz simuliert.