



# S7/S5-OPC-Server

## Schneller und komfortabler Zugriff

Der S7/S5-OPC-Server stellt die Prozessdaten von Siemens SPSen über die standardisierte OPC-Schnittstelle zur Verfügung. Somit kann jeder standardkonforme OPC-Client Werte aus einer solchen SPS lesen und auch schreiben.

## Optimale Einsatzmöglichkeiten

Der S7/S5-OPC-Server ist optimal für eine schnelle und komfortable Datenverbindung zwischen PC und Steuerungen. So beherrscht er die Kommunikation sowohl zu den aktuellen SPS-Familien der Reihen S7-200, S7-1200, S7-300, S7-400, S7-1500 und LOGO! 0BA7/0BA8, als auch zu den noch weit verbreiteten S5-SPSen. S7-300/400-kompatible Steuerungen werden ebenfalls unterstützt. Zur Kommunikation mit der SPS sind eine Vielzahl von Kommunikationswegen möglich (siehe *Technische Details*).

## Überzeugend und vielfältig

Der S7/S5-OPC-Server ermöglicht z.B. das Ankoppeln einer Prozessvisualisierung an Siemens SPSen. Neben OPC DA unterstützt der S7/S5-OPC-Server auch OPC XML-DA. Dadurch können auch nicht-Windows-basierte Anwendungen den S7/S5-OPC-Server verwenden. Für den Datenaustausch ist weder eine projektierte Verbindung noch eine Modifikation des SPS-Programms notwendig. Der S7/S5-OPC-Server hat zudem einen integrierten Webserver, der zur Diagnose des OPC-Servers dient. Damit sind schlanke Web-basierte Visualisierungen realisierbar. Zusätzlich unterstützt der S7/S5-OPC-Server die Verwendung von symbolischen Namen aus S7-Projekten. Mit der Möglichkeit zum Import dieser Namen, auch ohne die Notwendigkeit das S7-Projekt zur Laufzeit zur Verfügung zu haben.

## Sie haben die Wahl

Die Software S7/S5-OPC-Server kann mit einem USB-Dongle oder mit Softwareautorisierung geliefert werden. Wir empfehlen die Verwendung mit USB-Dongle, wenn es technisch möglich ist.

## Technische Highlights

- Unterstützt S7-200, S7-1200, S7-300, S7-400, S7-1500 und S5-SPSen sowie LOGO! 0BA7/0BA8
- Kommunikation über MPI, PROFIBUS, PPI, TCP/IP
- Unterstützung aller OPC-Client-konformen Software, z. B. iFix, WinCC und InTouch
- Unterstützung der Verwendung von Symbolen aus S7-Projekten
- Unterstützung der Verwendung von Symbolen aus Inat OPC-Servern
- Sicherheit durch kontinuierliche Verbindungsüberwachung
- Webbasierte Diagnose und Mini-Visualisierung mit integriertem Webserver
- Installiert in weniger als einer Minute



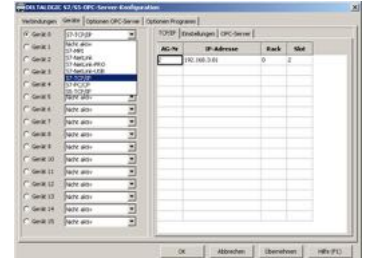
### Wussten Sie schon:

Dass der S7/S5-OPC-Server über einen integrierten Webserver verfügt? Darüber kann man S7-Daten über http-Seiten im Netzwerk sichtbar machen.

# S7/S5-OPC-Server

## Technische Details

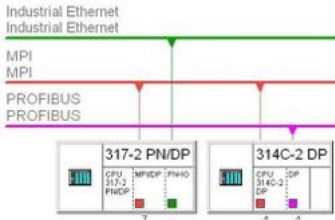
<b>Unterstützte Betriebssysteme</b>	Windows XP, 7, 8.1, 10, 2008 R2, 2012 R2 (32 und 64 Bit), 2016, 2019
<b>Unterstützte SPSen</b>	S5, S7-200, S7-1200, S7-300, S7-400, S7-1500, LOGO! OBA7 & OBA8, S7-300/400-kompatible SPSen (z. B. Vipa, Saia, Berthel)
<b>Unterstützte OPC-Spezifikationen</b>	Data Access 1.0a, 2.05, 3.0 und OPC XML-DA
<b>Unterstützte OPC-Interfaces</b>	Alle Mandatory Interfaces nach Data Access-Spezifikation Dynamischer Namensraum mit STEP 7-Semantik für OPC-Itemnamen Statischer Namensraum durch den Import von Symbolen aus STEP 7 oder Text-Datei
<b>Unterstützte OPC-Datentypen</b>	VARIANT Datentypen UI1, I1, UI2, I2, UI4, I4, R4, R8, BOOL sowie Felder mit diesen Datentypen, BSTR
<b>Unterstützte S7-Datentypen</b>	BOOL, BYTE, CHAR, WORD, INT, BCD, S5TIME, DATE, DWORD, DINT, REAL, TIME, TIME_OF_DAY, DATE_AND_TIME sowie Felder mit diesen Datentypen, STRING
<b>Unterstützte S7-Bereiche</b>	E, A, M, Z, T, DB, PE, PA
<b>Implementierungsformen</b>	OutProc Server, Service
<b>Anzahl SPS</b>	Mind. 256, bei S7-TCP/IP bis 4096



### Wussten Sie schon:

Dass die Installation des S7/S5-OPC-Server erstaunlich schlank ist?

# S7/S5-OPC-Server



## Wussten Sie schon:

Dass der S7/S5-SOPC-Server bis zu 4096 SPSen gleichzeitig unterstützt?

## Unterstützte Kommunikationswege (Auswahl)

SPS-Schnittstelle	PC-Schnittstelle		
	TCP/CP	USB	Siemens CP
<b>S7-300/400 über MPI</b>	ACCON-NetLink-PRO compact	ACCON-NetLink-USB compact	+
<b>S7-300/400 über PROFIBUS</b>	ACCON-NetLink-PRO compact	ACCON-NetLink-USB compact	+
<b>S7-300/400 über TCP/IP (PN/IE)</b>	+	–	+
<b>S7-200 über PPI</b>	ACCON-NetLink-PRO compact	ACCON-NetLink-USB compact	+
<b>S7-200 über TCP/IP</b>	+	–	+
<b>S5 über PG-Buchse (AS511)</b>	ACCON-S5-LAN	ACCON-COM-Kabel USB	–
<b>S5 über TCP/IP<sup>1)</sup></b>	+	–	–
<b>S7-1200 über TCP/IP</b>	+	–	–
<b>S7-1500 über TCP/IP</b>	+	–	–
<b>LOGO! 0BA7/0BA8 über TCP/IP</b>	+	–	–

+ Ohne Adapter möglich

– Nicht möglich

<sup>1)</sup> Siemens CP 1430 TCP, VIPA CP143 TCP/IP, INAT S5-TCP/IP 100